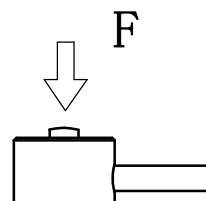


FA101

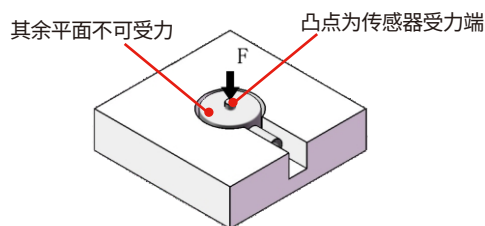


受力方向 Load Direction



安装方式 Installation

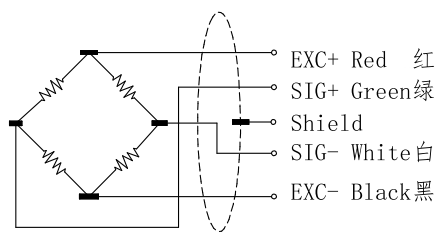
●开孔嵌入式安装



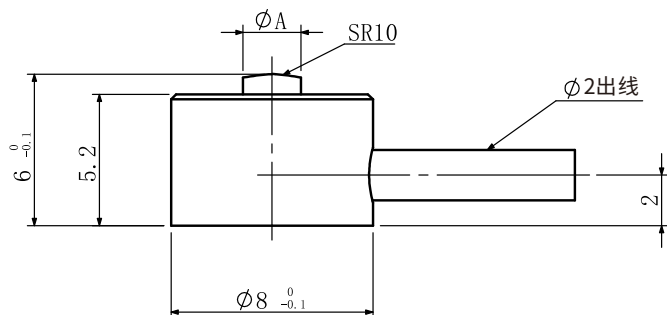
技术参数 Specifications

传感器物理参数 Sensor Physical Parameters		
额定量程 Nominal Capacity	N	50, 100, 200, 500, 1000N
满量程位移量 Deflection at Full Scale	mm	<0.03
固有频率 Natural Frequency	Hz	>5K
过载能力 Safe Overload	%	150
工作温度 Operating Temperature	°C	-20~80
防护等级 Ingress Protection (IP)	IP	65
电缆长度 Cable	M	φ2×3m
弹性体材料 Spring Element Material	-	17-4PH
产品重量 Weight	kg	0.02kg
测量方向 Loading Direction	-	压向
传感器精度参数 Sensor Accuracy Parameters		
综合精度 Combined Error	%	≤0.5
线性误差 Non-linearity	%	≤0.5
相对滞后 Hysteresis	%	≤0.5
重复误差 Repeatability	%	≤0.5
负载蠕变 Creep (30 min)	%	≤0.5
温度漂移 Temperature Effect on Output		0.1%/10°C
传感器电气参数 Electrical Parameters		
满量程输出 Rated Output	mV/V	1.0±30%
激励电压 Excitation Voltage	V(DC)	5~10
绝缘电阻 Insulation Resistance	MΩ/VDC	≥5000/100

接线图 Wiring



安装尺寸 Dimensions



Cap(N)	A
50, 100, 200	1.6
500, 1000	2.3